

Philippe Weisbecker Inside Japan

Carpentry Tools, Architectures, Daily Items

フィリップ・ワイズベッカーが見た日本 大工道具、たてもの、日常品

企画展会期：2020年10月2日（金）～11月20日（金）

※新型コロナウイルス感染拡大防止のため、今後、会期や休館・イベント情報が変更となる
可能性があります。最新の情報はギャラリー エー クワッドの公式サイトをご確認ください。

謹啓 時下ますますご清栄のこととお慶び申し上げます。

ギャラリー エー クワッドでは、2020年10月2日（金）から11月20日（金）の会期で、
「Philippe Weisbecker Inside Japan : Carpentry Tools, Architectures, Daily Items フィリップ・
ワイズベッカーが見た日本 大工道具、たてもの、日常品」展を開催いたします。

日常の風景の中にある何気ないものを、独特な感性で描くフィリップ・ワイズベッカー氏。
今回は彼が日本滞在中にみつけて描いた作品を展示します。車留めや立ち入り禁止のために
道路に置かれるバリア標識、トラックや建物、畳敷きの和室、ゴミ箱、日常の道具から大工
道具に至るまで、さまざまなモチーフが揃いました。また、パリにあるアトリエを氏自ら案
内する映像も用意し、制作のノートをはじめ、日本から持ち帰ったお気に入りの道具なども
アトリエからお借りしています。

ワイズベッカー氏の見線で描いた、日本のさまざまな姿をぜひご覧ください。

この機会に貴紙誌にてぜひ記事としてお採り上げいただきたく、宜しく願い申し上げます。

謹白

2020年8月

公益財団法人ギャラリー エー クワッド

■企画概要

展覧会名：Philippe Weisbecker Inside Japan

Carpentry Tools, Architectures, Daily Items

フィリップ・ワイズベッカーが見た日本 大工道具、たてもの、日用品

会期：2020年10月2日（金）～ 11月20日（金）

会場：GALLERY A⁴（ギャラリー エー クワッド）

〒136-0075 東京都江東区新砂 1-1-1 竹中工務店東京本店1F

開館時間：10：00～18：00（土曜・最終日は17：00まで）

休館日：日曜・祝日、10/10（土）、10/24（土）、11/7（土）

入館料：無料

主催：公益財団法人竹中育英会

共催：公益財団法人ギャラリー エー クワッド

企画：公益財団法人竹中大工道具館

お問合せ：ギャラリー エー クワッド事務局 03-6660-6011

E-mail：gallery@a-quad.jp GALLERY A⁴ 公式サイト：http://www.a-quad.jp

■展示概要

- ・竹中大工道具館所蔵品よりセレクトして描いた大工道具の作品を展示。
- ・日本で見かけた建物、バリア、トラック、ゴミ箱などを描いた作品約90点を展示。
- ・制作のノート、材料、愛用の道具を紹介。
- ・パリのアトリエをアーティスト本人が案内、解説する映像を上映。

■フィリップ・ワイズベッカー／プロフィール

1942年生まれ。1966年フランス国立高等装飾美術学校（パリ）卒業。1968年ニューヨーク市に移住し、活動を始める。アメリカの広告やエディトリアルイラストレーション制作を数多く手がけた後、2006年フランスに帰国。アートワークを本格的に制作開始し、欧米や日本で発表を続けている。2004年にはアンスティチュ・フランセ日本が運営するアーティスト・イン・レジデンス、ヴィラ九条山に滞在。日本での仕事も多く、JAGDA、NYADC、東京ADCなど国内外で受賞。2020年東京オリンピック公式ポスターも手掛けている。作品集に『Philippe Weisbecker Works in Progress』（パイ・インターナショナル刊）、『HAND TOOLS』（888ブックス刊）などがある。

■関連イベント

●トークショー ※動画配信（無料）を予定しています。

フィリップ・ワイズベッカー（アーティスト）×大熊健郎（クラスカギャラリー&ショップ“DO”ディレクター）×西村章（竹中大工道具館 館長）

※詳細は追って、ギャラリー エー クワッドの公式サイト(<http://www.a-quad.jp/>)にてご案内いたします。

■ 広報用画像 * すべて2020年制作、撮影：宮本敏明



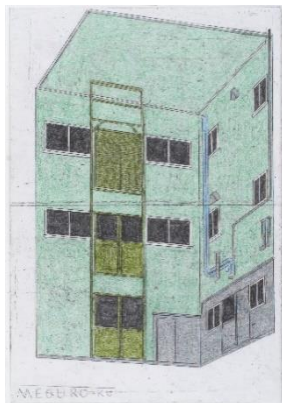
a. WOOD CHISELS



b. TWO SAWS



c. KAMIGYO-KU



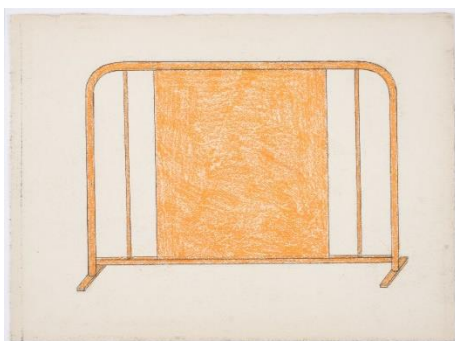
d. MEGURO-KU



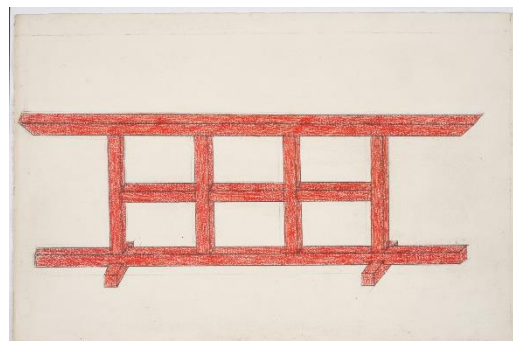
e. PET BOTTLES ONLY



f. SAIGAWA-ODORI 5PM



g. BARRIERS



h. BARRIERS