



三井本館解体工事現場。技術者と職人が記念撮影（大正15年、三井文庫蔵）

## Modern Japanese Architecture Challenges in Construction Technology

2016.1.16 sat - 4.3 sun  
トヨタ産業技術記念館  
特別展示室

# 近代建築 ものづくりの挑戦



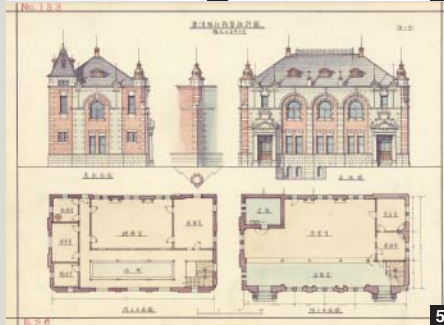
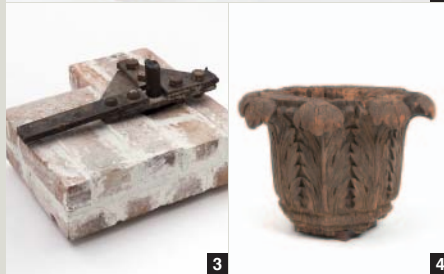
トヨタ産業技術記念館

開館時間／9:30～17:00（入場は16:30まで） 休館日／月曜日（祝日の場合は翌日）  
入場料／無料（常設展は別途入場料が必要）

# 近代建築 ものづくりの挑戦

## Modern Japanese Architecture Challenges in Construction Technology

明治、大正、昭和。日本が大きく変わった時代。建築も西洋からもたらされる新しい技術でつくることが求められました。職人や技術者たちはそれに果敢に挑戦し、短期間のうちに習得して、近代化を成功させます。その過程でどのような技術革新があり、それがどのように建築を変えていったのでしょうか。本展では建設会社や大学等に残された貴重な資料を通して、その歩みを振り返ります。



①明治生命館工事現場（昭和8年頃）②枢密院配筋模型（大正10年、京都大学蔵）③司法省錠鎖鉄構法部材（明治28年、法務省蔵）④為替バンク三井組柱頭（明治7年、清水建設蔵）⑤清水組彩色図（明治38年～大正12年、清水建設蔵）

### 第1章 建築の文明開化

#### 一 棟梁とお雇い外国人の活躍

文明開化により新たな時代を迎えた日本。西洋建築の導入により、建築のあり方が大きく変わり始めます。進取の精神をもった棟梁たちのチャレンジの姿を、わずかに残る資料を通して、ものづくりの視点から具体的に紹介します。

### 第2章 歴史主義との格闘

#### 一 建築家と請負業の登場

本格的な西洋建築を日本人自身でつくろうと建築家教育が始まります。また新たな建築に合わせて新材料の生産や大規模工事を請け負う近代的な建設会社が勃興し始めます。その変化を美しく彩色された図面や建築部材・各社創業史料などをもとに紹介します。

### 第3章 鉄とコンクリート

#### 一 技術革新が建築を変える

明治の末から建築の作り方を根底から覆す鉄の技術が日本の建築界を襲います。鉄骨造と鉄筋コンクリート造という二大技術革新を、鉄骨部材や配筋模型などの実物資料に、豊富な映像と写真を加えて紹介します。

### シアターコーナー

#### 一 映像で振り返る近代建築

昭和初期に竣工した名建築、東京の明治生命館（1934）、大阪の大阪瓦斯ビルディング（1933）の工事を記録した貴重なモノクロ映像が残されています。会場内のシアターコーナーで解説付きで上映します。

展覧会  
公式サイト

TAKENAKA  
CARPENTRY  
TOOLS  
MUSEUM



<http://www.douguan.jp/modern/>

展示やイベントの日時・内容は変更になることがあります。最新の情報は展覧会公式サイトにてご確認ください。

記念イベント ※詳細・申込方法は、展覧会公式サイトをご覧ください。

#### 講演会「日本の近代建築の曙に何が見えるか」

2016年2月28日⑧13:30～15:00

トヨタ産業技術記念館ホールA

〔講師〕中川武（博物館明治村館長）

〔定員〕先着150名（申込不要・参加費無料）

#### ワークショップ「タイルでつくるモザイクアート」

2016年2月14日⑧13:30～15:30

トヨタ産業技術記念館創造工房

〔講師〕住宮和夫（INAXライブミュージアム館長）〔定員〕20名（要申込）

〔参加費〕1200円＋入場料（小学生200円、中高生300円、大人500円）

#### 見学会「名古屋の近代建築をめぐる」

2016年2月6日⑧13:00～16:30

〔講師〕酒井一光（大阪歴史博物館学芸員）

村山開（多治見市モザイクタイルミュージアム担当）

〔見学先〕名古屋陶磁器会館ほか〔定員〕30名（要申込・参加費無料）

#### トヨタ産業技術記念館

〒451-0051 名古屋市西区則武新町4-1-35

〔TEL〕052-551-6115

〔開館時間〕9:30～17:00（入場は16:30まで）

〔入場料〕無料（常設展は別途入場料が必要）

〔公式サイト〕<http://www.tcm.it.org/>

#### アクセス

▷名鉄／名古屋本線「栄生駅」下車、徒歩3分

▷市バス／名古屋駅11番のりば「名古屋駅」行（循環）「トヨタ産業技術記念館」下車、徒歩3分

▷なごや観光ルートバス「メーグル」／名古屋駅8番のりば乗車、「トヨタ産業技術記念館」下車、徒歩0分

▷地下鉄東山線／「亀島駅」下車、2番出口より徒歩10分

▷JR・近鉄／「名古屋駅」下車、徒歩25分または車5分

